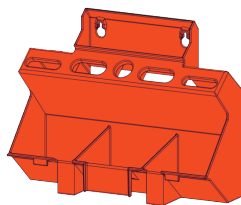


VERTICAL ORGANIZER™ (CLASSEUR VERTICAL)

Instructions d'installation et d'utilisation

Compatible avec les échelles Little Giant® Quick-N-Lite™, Xtra-Lite™ et MightyLite™.

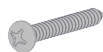
Composantes incluses :



**Accessoires du
Vertical Organizer
(classeur vertical)**



**(2) Ancre pour cloison
sèche**



(2) Vis

Outils nécessaires :



Niveau



Marqueur ou crayon



**Perceuse avec foret 1/4
po**

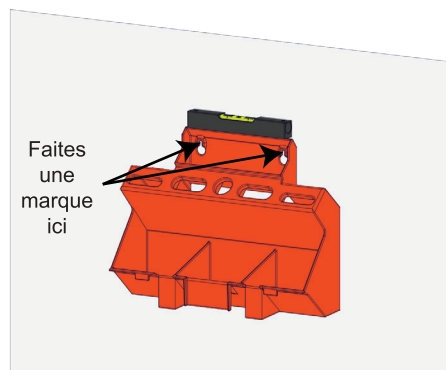


Maillet



Tournevis cruciforme

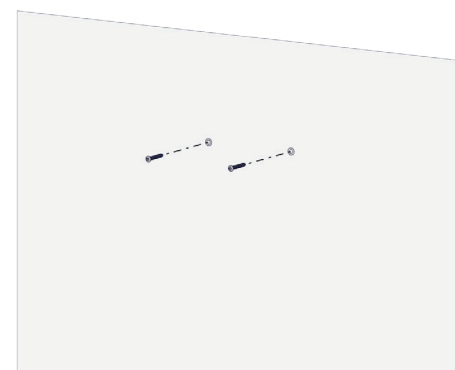
Instructions d'installation au mur :



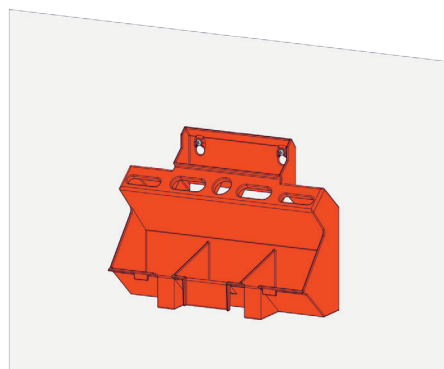
À l'aide d'un niveau, tenez le Vertical Organizer à l'emplacement désiré sur le mur, puis faites une marque à l'intérieur des trous de montage avec un marqueur ou un crayon et enlevez le Vertical Organizer du mur.



Percez un trou à travers les marques avec le foret de 1/4 po. Puis, insérez les ancrages pour cloison sèche dans les trous et cognez sur celles-ci avec le maillet pour les enfoncer à égalité avec le mur.



Vissez les vis dans les ancrages à l'aide d'un tournevis cruciforme. Laissez les vis sorties d'environ 1/4 po du mur.



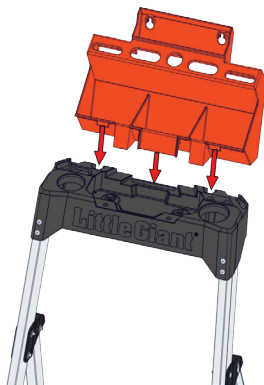
Suspendez le Vertical Organizer sur les vis. Il est maintenant prêt à être utilisé.



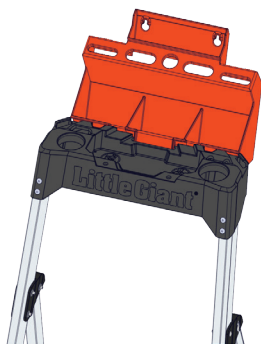
Les échelles Quick-N-Lite™, Xtra-Lite™ et MightyLite™ peuvent être suspendues sur le Vertical Organizer pour le rangement.

VERTICAL ORGANIZER™ (CLASSEUR VERTICAL) Instructions d'installation et d'utilisation (suite)

Pour utiliser avec le capuchon supérieur de l'échelle :



Pour fixer sur le capuchon supérieur des échelles Quick-N-Lite™, Xtra-Lite™ et MightyLite™, situez les languettes à l'avant du Vertical Organizer et alignez-les avec les trous dans le capuchon supérieur.



Glissez vers le bas le Vertical Organizer pour le mettre en position, assurez-vous que les languettes sont correctement engagées.



Il est maintenant prêt à être utilisé et vous pouvez y placer des outils, clous, vis ou autres d'une charge maximum de 9 kg [20 lb].

Garantie limitée d'un an des échelles Little Giant :

Nous testons rigoureusement nos produits afin de nous assurer que votre accessoire est fabriqué selon les normes les plus élevées. Dans le cas improbable où, durant la période de garantie à compter de la date d'achat d'origine, un problème soit causé par des défauts de fabrication ou de matériaux, nous réparerons ou remplacerons l'échelle, selon notre décision et sans frais additionnels pour l'acheteur d'origine. Il vous est seulement demandé de renvoyer votre accessoire à notre usine de fabrication. S'il est déterminé que le problème est couvert par notre garantie, nous nous occuperons du reste. Tous les frais d'expédition vers l'usine et à partir de l'usine seront payés par le client. Un produit comparable sera substitué dans le cas où un remplacement est nécessaire et que votre produit n'est plus disponible.

Les accessoires Little Giant sont testés afin de résister à l'usure normale, mais elles ne sont pas indestructibles et peuvent être endommagées suite à une mauvaise utilisation. Notre garantie, tout comme les autres garanties partout dans le monde, ne couvre pas l'usure, la mauvaise utilisation et/ou les mauvais traitements. Mais nous vous assurons une solution rapide à un prix raisonnable. Une mauvaise utilisation peut inclure, mais ne se limite pas à, des dommages causés par des véhicules, des outils, des gens, des animaux, la chute d'objets, des catastrophes naturelles, ainsi que l'utilisation de votre accessoire en ne respectant pas les étiquettes d'avertissement/d'instruction et le guide de l'utilisateur.

Elle remplace toute autre garantie, explicite ou implicite, incluant, mais ne se limitant pas à toute garantie implicite de qualité marchande ou d'aptitude pour un usage particulier. La responsabilité de Little Giant Ladder Systems en vertu de cette garantie est limitée exclusivement à la réparation ou au remplacement de l'accessoire pendant la durée de la garantie; et Little Giant Ladder Systems ne peut être tenu responsable, sous aucune circonstance, de dommages indirects ou consécutifs, incluant, mais ne se limitant pas aux lésions corporelles et aux coûts de main-d'œuvre. Certains États ou certaines provinces ne permettent pas l'exclusion ou la restriction des dommages indirects ou consécutifs, il se peut donc que cette exclusion ne s'applique pas à vous. Cette garantie vous donne des droits spécifiques découlant de la loi et il se peut que vous ayez d'autres droits en vertu de la loi qui peuvent varier d'un État à l'autre ou d'une province à l'autre. Les spécifications de fabrication peuvent être modifiées sans préavis.



Little Giant Ladders



@RealLittleGiant



LittleGiantLadderSystems



LittleGiantLadderSystems

Service à la clientèle : 800-453-1192 ou 801-489-3684 • Du lundi au vendredi de 8 h à 17 h HNR
Little Giant Ladder Systems • 1198 North Spring Creek Place • Springville, UT 84663 • USA
www.LittleGiantLadders.com

© 2017 Little Giant Ladder Systems 82036 v0 1.17 FRE